

- สป. ก.ค. ก.สสว.
- ก.ช. ก.ศ. ก.วช.
- ก.สค. ส.ช. ตรวจสอบ

ลงชื่อ.....

ที่ อจ ๐๐๒๓.๑/ว ๑๙๕



สำนักงานเทศบาลเมืองอำนาจเจริญ
 ที่ 102๑
 วันที่ 19 ก.พ. 2569
 เวลา.....

กองยุทธศาสตร์และงบประมาณ
 จังหวัดอำนาจเจริญ ๖9
 วันที่ 19 ก.พ. 2569
 15.๐๕

ถึง สำนักงานส่งเสริมการปกครองท้องถิ่นอำเภอ ทุกอำเภอ สำนักงานองค์การบริหารส่วนจังหวัดอำนาจเจริญ
 และสำนักงานเทศบาลเมืองอำนาจเจริญ

ด้วยกรมส่งเสริมการปกครองท้องถิ่นแจ้งว่า กองพัฒนาและส่งเสริมการปกครองท้องถิ่นได้จัดทำ
 คลิปวิดีโอบรรยายเพื่อเผยแพร่ผ่านระบบการเรียนรู้ออนไลน์กรมส่งเสริมการปกครองท้องถิ่น (Local MOOC)
 จำนวน ๒ วิชา ดังนี้

๑. รหัสวิชา LMOOC๐๔๒ : ระเบียบกระทรวงมหาดไทยว่าด้วยการจัดทำแผนพัฒนา
 ขององค์กรปกครองส่วนท้องถิ่น พ.ศ. ๒๕๔๘ และที่แก้ไขเพิ่มเติม
๒. รหัสวิชา LMOOC๑๑๖ : พัฒนาและส่งเสริมศักยภาพบุคลากรในแนวทางการประสาน
 โครงการพัฒนาท้องถิ่นขององค์กรปกครองส่วนท้องถิ่น
 โดยมีวัตถุประสงค์เพื่อเผยแพร่ให้บุคลากรในสังกัดกรมส่งเสริมการปกครองท้องถิ่น บุคลากรในสังกัดองค์กร
 ปกครองส่วนท้องถิ่นและประชาชนทุกภาคส่วน ได้เข้าถึงองค์ความรู้ได้อย่างทั่วถึงและเท่าเทียม มีความรู้ความเข้าใจ
 เกี่ยวกับการจัดทำบริการสาธารณะและกิจกรรมสาธารณะขององค์กรปกครองส่วนท้องถิ่นในรูปแบบบูรณาการ
 ในระดับพื้นที่ให้มีประสิทธิภาพสอดคล้องกับระเบียบกระทรวงมหาดไทยว่าด้วยการจัดทำแผนพัฒนาขององค์กร
 ปกครองส่วนท้องถิ่น พ.ศ. ๒๕๔๘ และที่แก้ไขเพิ่มเติม และระเบียบกระทรวงมหาดไทยว่าด้วยการจัดทำแผน
 และประสานแผนพัฒนาพื้นที่ในระดับอำเภอและตำบล พ.ศ. ๒๕๖๒ เกิดการบูรณาการการจัดทำแผนพัฒนา
 ในระดับพื้นที่ (One Plan) และเกิดการประสานแผนโครงการพัฒนาในระดับพื้นที่ (One Plan)

สำนักงานส่งเสริมการปกครองท้องถิ่นจังหวัดอำนาจเจริญขอให้ท้องถิ่นอำเภอแจ้งองค์กรปกครอง
 ส่วนท้องถิ่นเข้ารับฟังรายวิชา ผ่านระบบการเรียนรู้ออนไลน์กรมส่งเสริมการปกครองท้องถิ่น (Local MOOC)
 ช่องทางเว็บไซต์ www.localmoooc.com รวมถึงประชาสัมพันธ์รายวิชาพัฒนาท้องถิ่นให้ประชาชนทุกภาคส่วน
 ได้เข้าถึงองค์ความรู้ได้อย่างทั่วถึงและเท่าเทียม รายละเอียดปรากฏตามสิ่งที่ส่งมาด้วย ทั้งนี้ สามารถดาวน์โหลด
 เอกสารได้ที่ www.amnatcharoenlocal.go.th หัวข้อ “หนังสือราชการ” สำหรับองค์การบริหารส่วนจังหวัดอำนาจเจริญ
 และเทศบาลเมืองอำนาจเจริญ ขอให้ดำเนินการเช่นกัน

จังหวัดอำนาจเจริญ
 ๑๗ กุมภาพันธ์ ๒๕๖๙
 (Signature)

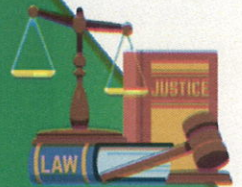
สำนักงานส่งเสริมการปกครองท้องถิ่นจังหวัด
 ฝ่ายบริหารทั่วไป
 โทร./โทรสาร ๐ ๔๕๕๒ ๓๐๓๒
 ผู้ประสานงาน นางสาวสาวิตรี แสงสว่าง โทร. ๐๘ ๐๓๒๓ ๒๒๖๖



Local
MOOC



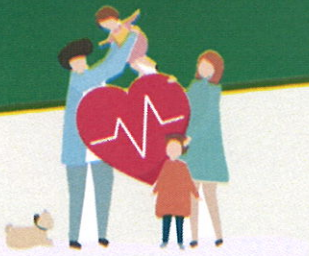
www.localmooc.com



Local MOOC

เรียนออนไลน์ **ฟรี** ทุกวิชา

เรียนจบพิมพ์ใบประกาศนียบัตรด้วยตนเอง ได้ทันที



สำหรับบุคลากร สก.
(ส่วนกลาง/ส่วนภูมิภาค)
สามารถใช้ใบประกาศนียบัตร
เพื่อประเมินผลการปฏิบัติราชการได้



กลุ่มพัฒนาระบบบริหาร กรมส่งเสริมการปกครองท้องถิ่น
ช่องทางการติดต่อ : localmooc@gmail.com

โครงการพัฒนาระบบเพื่อพัฒนาสมรรถนะของหน่วยงานไปสู่องค์กรคุณภาพด้วยระบบ Local MOOC
หลักสูตร/รายวิชา ในระบบ Local MOOC เพิ่มเติม เปิดหน้าเว็บไซต์รวมทั้งสิ้น ๙๔ รายวิชา

รหัสวิชา	ชื่อหลักสูตร/รายวิชา	สำนัก/กอง ผู้รับผิดชอบ
LMOOC๐๐๑	รายได้ของ อปท. เบื้องต้น	สน.คท.
LMOOC๐๐๒	การเบิกจ่ายของ อปท. เบื้องต้น	สน.คท.
LMOOC๐๐๓	ระบบบำเหน็จบำนาญของท้องถิ่นเบื้องต้น	สน.คท.
LMOOC๐๐๔	การบันทึกบัญชีของ อปท.	สน.คท.
LMOOC๐๐๕	การสรรหาตำแหน่งสายงานผู้บริหาร อปท.	สน.บถ.
LMOOC๐๐๖	สวัสดิการค่าการศึกษาบุตรของ อปท.	สน.บถ.
LMOOC๐๐๗	การพิจารณารายงานผลการดำเนินการทางวินัยของพนักงานส่วนท้องถิ่น	สน.บถ.
LMOOC๐๐๘	การเตรียมความพร้อมและพัฒนาอย่างเข้มข้าราชการหรือพนักงานครูก่อนแต่งตั้งให้ดำรงตำแหน่งครู พ.ศ. ๒๕๖๒	สน.บถ.
LMOOC๐๐๙	แนวทางการพัฒนาบุคลากรท้องถิ่นเบื้องต้น	สบ.พถ.
LMOOC๐๑๐	การประเมินประสิทธิภาพของ อปท. (LPA) เบื้องต้น	กพส.
LMOOC๐๑๑	การจัดทำข้อบัญญัติ เทศบัญญัติ หรือข้อบังคับของ อปท.	กม.
LMOOC๐๑๒	โครงสร้างอำนาจหน้าที่ของ อปท. เบื้องต้น	กม.
LMOOC๐๑๓	แนวทางปฏิบัติเกี่ยวกับความรับผิดชอบทางละเมิดของ อปท.	กม.
LMOOC๐๑๔	การดำเนินงานตามมาตรฐานสถานพัฒนาเด็กปฐมวัยแห่งชาติ	กศ.
LMOOC๐๑๕	แผนการศึกษาท้องถิ่นและการนำสู่การปฏิบัติ	กศ.
LMOOC๐๑๖	มาตรฐานการศึกษาท้องถิ่น	กศ.
LMOOC๐๑๗	การตรวจสอบภายในของ อปท. เบื้องต้น	ตบ.
LMOOC๐๑๘	การเชื่อมโยงระบบสารสนเทศ เพื่อการวางแผนและประเมินผลการใช้จ่ายงบประมาณของ อปท. (e-plan) กับระบบติดตามและประเมินผลแห่งชาติ (emenscr)	กยผ.
LMOOC๐๑๙	การยืนยันตัวบุคคล DLA-SSO (Single Sign-On : SSO) ในระบบสารสนเทศของ สด.	ศส.
LMOOC๐๒๐	การบริหารงานท้องถิ่นในสถานการณ์การแพร่ระบาดของโรคติดเชื้อไวรัสโคโรนา ๒๐๑๙ (COVID-๑๙) ด้วยการใช้งานระบบประชุมทางไกลผ่านเครือข่ายอินเทอร์เน็ต	ศส.
LMOOC๐๒๑	ระบบข้อมูลสารสนเทศท้องถิ่นเพื่อการพัฒนาท้องถิ่น	ศส.
LMOOC๐๒๒	ระบบราชการ และ อปท. ๔.๐	ก.พ.ร.สถ.
LMOOC๐๒๓	ระบบศูนย์ข้อมูลการเลือกตั้งผู้บริหาร สมาชิกสภาท้องถิ่น และทะเบียน อปท.	กต.
LMOOC๐๒๔	การพัฒนาความสุขที่เป็นสาธารณะเพื่อให้เกิดความสุขสมบูรณ์สมดุลและยั่งยืนของท้องถิ่น	กสธ.
LMOOC๐๒๕	การจัดการขยะมูลฝอยชุมชนของ อปท. เบื้องต้น	กสว.
LMOOC๐๒๖	หลักสูตรปฐมนิเทศข้าราชการและพนักงานราชการบรรจุใหม่ของกรมส่งเสริมการปกครองท้องถิ่น	กจ.
LMOOC๐๒๗	การดำเนินงานด้านอัตราข้าราชการ พนักงานครูส่วนท้องถิ่น ตำแหน่ง ครูครูผู้ดูแลเด็ก และพนักงานจ้างทั่วไปที่สังกัดสถานศึกษา (โรงเรียน และศูนย์พัฒนาเด็กเล็ก) ขององค์กรปกครองส่วนท้องถิ่น	สน.บถ.
LMOOC๐๒๘	โครงการการเรียนรู้สู่การปฏิบัติงานด้านกฎหมายท้องถิ่น : Local Law School for Junior Lawyers ผ่านระบบการเรียนรู้ทางออนไลน์ (Local Mool) กลุ่มวิชาการพัฒนาทักษะด้านกฎหมาย (Legal Skills Development Project)	กม.

รหัสวิชา	ชื่อหลักสูตร/รายวิชา	สำนัก/กอง ผู้รับผิดชอบ
LMOOC๐๒๙	โครงการการเรียนรู้สู่การปฏิบัติงานด้านกฎหมายท้องถิ่น : Local Law School for Junior Lawyers ผ่านระบบการเรียนรู้ทางออนไลน์ (Local Mool) กลุ่มวิชาการพัฒนาทักษะด้านกฎหมาย (Legal Skills Development Project) เฉพาะทาง ๑	กม.
LMOOC๐๓๐	โครงการการเรียนรู้สู่การปฏิบัติงานด้านกฎหมายท้องถิ่น : Local Law School for Junior Lawyers ผ่านระบบการเรียนรู้ทางออนไลน์ (Local Mool) กลุ่มวิชาการพัฒนาทักษะด้านกฎหมาย (Legal Skills Development Project) เฉพาะทาง ๒	กม.
LMOOC๐๓๑	การคัดเลือกกรณีที่มีเหตุพิเศษที่ไม่จำเป็นต้องสอบแข่งขัน	สน.บถ.
LMOOC๐๓๒	โครงสร้างส่วนราชการองค์กรปกครองส่วนท้องถิ่น	สน.บถ.
LMOOC๐๓๓	การโต้แย้งคำสั่งลงโทษทางวินัยของข้าราชการและพนักงานส่วนท้องถิ่น	สน.บถ.
LMOOC๐๓๔	สิทธิประโยชน์และสวัสดิการ สำหรับข้าราชการส่วนท้องถิ่น	สน.บถ.
LMOOC๐๓๕	การบริหารงานบุคคลทางการศึกษาท้องถิ่นในหัวข้อการจัดทำแผนอัตรากำลัง ๓ ปีการกำหนดตำแหน่งในสถานศึกษาการขอรับการจัดสรรอัตราและขอรับงบประมาณ	สน.บถ.
LMOOC๐๓๖	การพัฒนาบุคลากรองค์กรปกครองส่วนท้องถิ่น	สบ.พถ.
LMOOC๐๓๗	การเสริมสร้างแรงจูงใจและทัศนคติที่ดีในการปฏิบัติงาน	สบ.พถ.
LMOOC๐๓๘	กระบวนการฝึกอบรมและพัฒนาบุคลากร	สบ.พถ.
LMOOC๐๓๙	การนำหรือแปลงนโยบายไปสู่การปฏิบัติ	สบ.พถ.
LMOOC๐๔๐	การจัดการภาครัฐ แนวใหม่	สบ.พถ.
LMOOC๐๔๑	การจัดทำงบประมาณเงินอุดหนุนขององค์กรปกครองส่วนท้องถิ่น ตามพระราชบัญญัติวิธีการงบประมาณ พ.ศ. ๒๕๖๑	กพส.
LMOOC๐๔๒	จัดทำแผนพัฒนาท้องถิ่น	กพส.
LMOOC๐๔๓	การบริหารจัดการน้ำ	กพส.
LMOOC๐๔๔	การจัดสวัสดิการสังคมขององค์กรปกครองส่วนท้องถิ่น	กพส.
LMOOC๐๔๕	การขับเคลื่อนเมืองอัจฉริยะ (smart city) ขององค์กรปกครองส่วนท้องถิ่น	กพส.
LMOOC๐๔๖	การเสนอขอพระราชทานเครื่องราชอิสริยาภรณ์	กจ.
LMOOC๐๔๗	การดำเนินการทางวินัยและการอุทธรณ์คำสั่งลงโทษทางวินัย	กจ.
LMOOC๐๔๘	หลักเกณฑ์ วิธีการ และเงื่อนไข การเลื่อนระดับชำนาญงาน/ชำนาญการ	กจ.
LMOOC๐๔๙	การรักษาราชการแทนและการรักษาการในตำแหน่ง	กจ.
LMOOC๐๕๐	การกำหนดตำแหน่ง	กจ.
LMOOC๐๕๑	หลักกฎหมายว่าด้วยวิธีปฏิบัติราชการทางปกครอง	กม.
LMOOC๐๕๒	วิธีปฏิบัติราชการเกี่ยวกับเรื่องร้องเรียนร้องทุกข์	กม.
LMOOC๐๕๓	การเสริมสร้างมาตรฐานทางจริยธรรมในหน่วยงานของรัฐ	กม.
LMOOC๐๕๔	การสอบสวนและการสั่งให้พ้นจากตำแหน่ง	กม.
LMOOC๐๕๕	การพัฒนากฎหมายท้องถิ่น	กม.
LMOOC๐๕๖	เงินรายได้ของสถานศึกษาในสังกัดองค์กรปกครองส่วนท้องถิ่น	กศ.
LMOOC๐๕๗	การจัดการศึกษาปฐมวัย : การจัดการเรียนรู้เชิงรุก (ACTIVE LEARNING)	กศ.
LMOOC๐๕๘	การบริหารจัดการความเสี่ยงขององค์กรปกครองส่วนท้องถิ่น	ตบ.
LMOOC๐๕๙	หลักการบริหารจัดการความเสี่ยงระดับ องค์กรปกครองส่วนท้องถิ่น	ตบ.
LMOOC๐๖๐	การเขียนโครงการที่ดี	กยผ.
LMOOC๐๖๑	แนวทางการขับเคลื่อนเป้าหมายการพัฒนาที่ยั่งยืน (SDGs) ของกระทรวงมหาดไทยและกรมส่งเสริมการปกครองท้องถิ่น	กยผ.

รหัสวิชา	ชื่อหลักสูตร/รายวิชา	สำนัก/กอง ผู้รับผิดชอบ
LMOOC๐๖๒	พระราชบัญญัติการจัดทำยุทธศาสตร์ชาติ พ.ศ. ๒๕๖๐ และยุทธศาสตร์ชาติ ๒๐ ปี	กยผ.
LMOOC๐๖๓	การตรวจสอบบัญชีลูกหนี้-ส่วนราชการราย ได้รับแทนกัน กรณีรับและนำส่งเงินภาษี ธุรกิจเฉพาะ จากหน่วยเบิกจ่ายของกรมที่ดินเพื่อจัดสรรให้ อปท.	กค.
LMOOC๐๖๔	การยืมเงินราชการและการล้างลูกหนี้เงินยืมราชการในระบบ New GFMS Thai	กค.
LMOOC๐๖๕	การบันทึกรายการจ่ายชำระเงินในระบบ New GFMS Thai	กค.
LMOOC๐๖๖	การรับ-นำส่งเงินรายได้แผ่นดินในระบบ New GFMS Thai	กค.
LMOOC๐๖๗	การแก้ไขข้อผิดพลาดในระบบ New GFMS Thai กรณีบันทึกบัญชีแยกประเภท ไม่ถูกต้อง	กค.
LMOOC๐๖๘	การใช้งานระบบช่วยตอบข้อความ คำถาม ให้ข้อมูลในรูปแบบ Chatbot ของ สก. (DLA)	ศส.
LMOOC๐๖๙	การใช้งาน Platform Google Drive	ศส.
LMOOC๐๗๐	การใช้งานระบบประชุมทางไกลผ่านเครือข่ายอินเทอร์เน็ต (Web Conference) สก. ระบบ Cisco Meeting	ศส.
LMOOC๐๗๑	การใช้งานระบบจองห้องประชุมทางไกลผ่านเครือข่ายอินเทอร์เน็ต (http://Conbooking.dla.go.th) และการใช้งานระบบถ่ายทอดสดการประชุมทางไกลผ่านเครือข่ายอินเทอร์เน็ต (http://Streaming.dla.go.th)	ศส.
LMOOC๐๗๒	แนวทางปฏิบัติในการจัดหาระบบคอมพิวเตอร์ของกรมส่งเสริมการปกครองท้องถิ่น	ศส.
LMOOC๐๗๓	ระเบียบสำนักงานนายกรัฐมนตรีว่าด้วยงานสารบรรณ	สส.
LMOOC๐๗๔	ระบบ e - sarabun ๒๐๒๑ สารบรรณอิเล็กทรอนิกส์	สส.
LMOOC๐๗๕	การจัดทำสื่อประชาสัมพันธ์ของหน่วยงาน	สส.
LMOOC๐๗๖	การวางแผนการตรวจสอบประจำปี กลุ่มตรวจสอบภายใน กรมส่งเสริม การปกครองท้องถิ่น	กตภ.
LMOOC๐๗๗	การสร้างตัวชี้วัดประกอบการปฏิบัติงาน	ก.พ.ร.สธ.
LMOOC๐๗๘	พ.ร.บ. การปฏิบัติราชการทางอิเล็กทรอนิกส์ พ.ศ. ๒๕๖๕ และแนวปฏิบัติ กระบวนการทางดิจิทัลเบื้องต้น	ก.พ.ร.สธ.
LMOOC๐๗๙	ความรู้เบื้องต้นเกี่ยวกับพระราชบัญญัติการเลือกตั้งสมาชิกสภาท้องถิ่นหรือผู้บริหาร ท้องถิ่น พ.ศ. ๒๕๖๒	กต.
LMOOC๐๘๐	แนวทางปฏิบัติกรณีองค์กรปกครองส่วนท้องถิ่นสนับสนุนเงินอุดหนุนให้กับศูนย์ส่งเสริม พัฒนาประชาธิปไตย (ศส.ปชต.) ตามระเบียบกระทรวงมหาดไทยว่าด้วยเงินอุดหนุน ขององค์กรปกครองส่วนท้องถิ่น พ.ศ. ๒๕๕๙ และที่แก้ไขเพิ่มเติมถึง (ฉบับที่ ๒) พ.ศ. ๒๕๖๓	กต.
LMOOC๐๘๑	การขับเคลื่อนโครงการควบคุม ป้องกัน โรคพิษสุนัขบ้าในองค์กรปกครองส่วนท้องถิ่น	กสธ.
LMOOC๐๘๒	แนวทางการขับเคลื่อนอาสาสมัครบริบาลท้องถิ่น เพื่อดูแลผู้สูงอายุที่มีภาวะพึ่งพิง	กสธ.
LMOOC๐๘๓	การดำเนินโครงการมอบหมายเอกชนกำจัดขยะเพื่อแปรเป็นเชื้อเพลิงหรือพลังงาน ไฟฟ้า	กสว.
LMOOC๐๘๔	การดำเนินโครงการถังขยะเปียก ลดโลกร้อน	กสว.
LMOOC๐๘๕	ระเบียบกระทรวงมหาดไทยว่าด้วยข้อบังคับการประชุมสภาท้องถิ่น (ฉบับที่ ๓) พ.ศ. ๒๕๖๕	กม.

รหัสวิชา	ชื่อหลักสูตร/รายวิชา	สำนัก/กอง ผู้รับผิดชอบ
LMOOC๐๘๖	พ.ร.บ.ภาษีและสิ่งปลูกสร้าง พ.ศ.๒๕๖๒	สน.คท.
LMOOC๐๘๗	กฎหมายลำดับรองตามพ.ร.บ. ภาษีที่ดินและสิ่งปลูกสร้าง พ.ศ. ๒๕๖๒	สน.คท.
LMOOC๐๘๘	พ.ร.บ. ภาษีป้าย พ.ศ.๒๕๑๐	สน.คท.
LMOOC๐๘๙	การประเมินราคาสิ่งปลูกสร้าง	สน.คท.
LMOOC๐๙๐	การประเมินราคา ประเมินทุนทรัพย์ที่ดินและสิ่งปลูกสร้าง	สน.คท.
LMOOC๐๙๑	ฐานข้อมูลที่ดิน	สน.คท.
LMOOC๐๙๒	ระบบแผนที่ภาษี	สน.คท.
LMOOC๐๙๓	การนำเข้าข้อมูลไปใช้ประโยชน์ เพื่อการสำรวจการที่และสิ่งปลูกสร้าง	สน.คท.
LMOOC๐๙๔	การใช้งานระบบ L-Tax online	สน.คท.
LMOOC๐๙๕	การจัดทำชั้นข้อมูลแผนที่แม่บท	สน.คท.